



Lampe
Schwartze
Risk Management

IT-Sicherheit

...an Land und an Bord

Wer bin ich?



Carsten John

c.john@ls-risk.de

T: +49 421 958014-332 M: +49 1520 8993-332

Baujahr: 1966

Wohnort: Bremen

Jobbeschreibung: IT-Security Consultant

Studium der Nachrichtentechnik

CCNA

CompTIA Security

ISO27001-Lead-Implementor

Die Lampe & Schwartze Gruppe

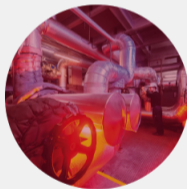
UNSERE GESCHÄFTSBEREICHE

Die Lampe & Schwartze Group gliedert sich in die Geschäftsbereiche Underwriting, Broking und Services.
Die Gesellschaften in den verschiedenen Bereichen bieten Ihnen umfassende Versicherungslösungen, Dienstleistungen sowie ein Risikomanagement, das weit über die Standards hinausgeht.



UNDERWRITING

Ihr Zugang zu einem einzigartigen Netz globaler Versicherungslösungen und souveräner Beratung



BROKING

Exzellentes Risikomanagement und Vermittlung von Versicherungsschutz für Unternehmen



SERVICES

Full-Service-Dienstleistungen für Schaden- und Risikomanagement

Wer sind die Angreifer?



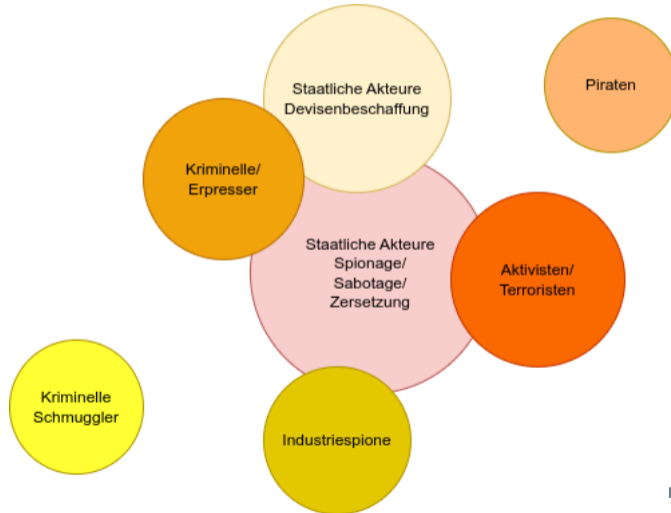
Wer sind die Angreifer

Die aktuellen Cyberangriffe gehen i.d.R. von einer der folgenden Angreifergruppen aus:

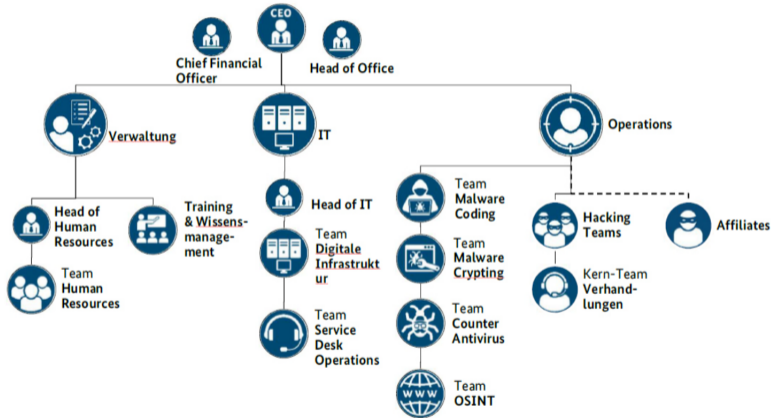
- ▶ Staatliche Akteure (Spionage, Sabotage, Zersetzung)
- ▶ Staatliche Akteure (Devisenbeschaffung)
- ▶ Aktivisten / Terroristen
- ▶ Kriminelle
- ▶ Industriespione

Im maritimen Bereich kommen u.U. noch andere interessierte Gruppen, wie Schmuggler oder Piraten hinzu.

Wer sind die Angreifer?



Wer sind die Angreifer?



Maritime Wirtschaft im Fokus

Der "normale" Mittelstand ist in erster Linie von Kriminellen / Erpressern bedroht.

Die maritime Wirtschaft muss auch mit Angriffen anderer Akteure rechnen:

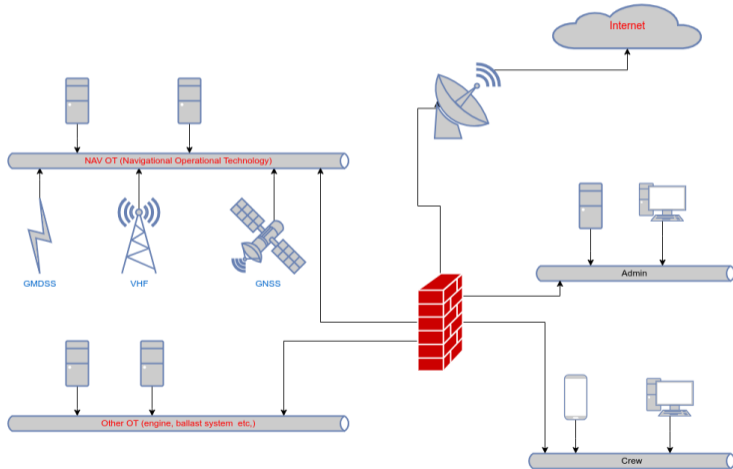
- ▶ Staatliche Akteure
- ▶ Aktivisten / Terroristen
- ▶ Organisierter Drogenschmuggel

... an Land **und** an Bord

Maritime Wirtschaft im Fokus



Angriffspunkte an Bord



Herausforderungen an Bord

An Bord kommen viele zusätzliche Herausforderungen dazu.

Angriffe auf die Navigationssysteme, die Steuerungen von Hauptmaschine oder Ballastsystem können weitreichende Folgen haben.

Experten zur Eindämmung / Behebung der Krise sind nicht mal eben um die Ecke, sondern im Zweifelsfall erst im nächsten Hafen zu haben.

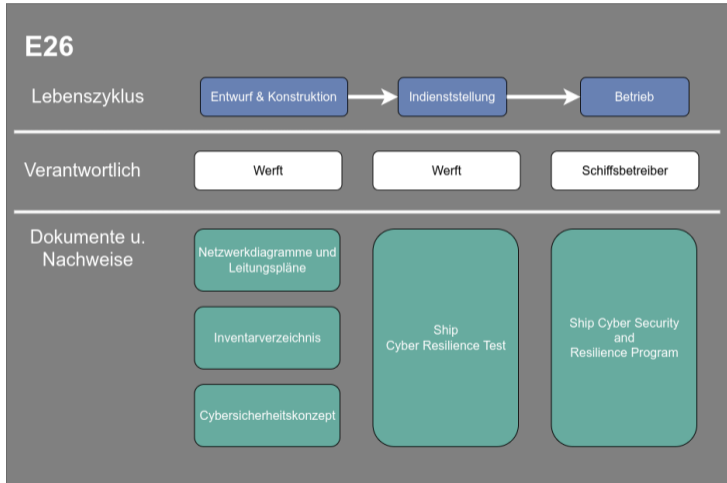
UR E26/E27

Seit dem 1.1.2024 gelten für Schiffsneubauten (>500 BRZ) die IACS URs:

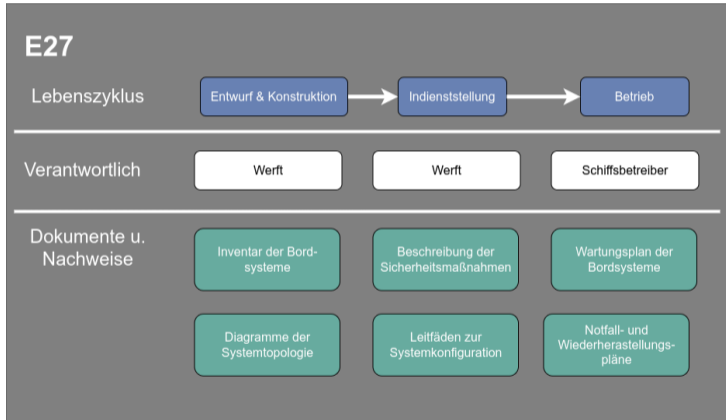
- ▶ E26 "Cyber Resilience of Ships"
- ▶ E27 "Cyber Resilience of On-Board Systems and Equipment"

E26 bezieht sich also auf die grundsätzliche Auslegung (z.B. Netzwerktopologie etc.), E27 betrifft die technischen Systeme, also IT und OT Komponenten.

UR E26



UR E27





Lampe
Schwartze
Risk Management

Fragen?